

# EXPLORATEURS

## PAYS DES

## PYRÉNÉES

## BÉARNAISES



**SUR LES TRACES DE  
FONTAN LE PÈLERIN  
À SARRANCE**

**VILLES  
& PAYS  
D'ART &  
D'HISTOIRE**

## SAINT JACQUES QUI ES-TU ?

Jacques est pêcheur sur le lac de Tibériade, il décide de tout quitter pour suivre Jésus. A la mort de ce dernier, les apôtres se donnent comme mission de répandre sa parole : Jacques doit le faire en Espagne mais, faute de succès, il revient à Jérusalem. En 44, le roi de Judée le fait décapiter et ordonne que son corps ne soit pas enterré. Bravant l'interdit, ses compagnons recueillent sa dépouille, la transportent jusqu'au port où ils la déposent dans une barque qui est dirigée par un ange jusqu'en Galice, en Espagne...

Au 9<sup>e</sup> siècle, le tombeau de Jacques est découvert. Des miracles sont signalés, notamment lors de la bataille de Clavijó, où saint Jacques aide les Chrétiens à vaincre les Maures. C'est le début de la *Reconquista*, tout l'Occident chrétien se met en marche. Les premiers pèlerins se déplacent pour vénérer les reliques.

## LA VOIE D'ARLES

Depuis le milieu du 20<sup>e</sup> siècle, on a coutume de parler de quatre grands chemins de Saint-Jacques en France : les voies du Puy, de Vézelay, de Tours et d'Arles. Tous ces chemins se rejoignent sur le *camino francés*, à Puente la Reina, en Espagne.

La vallée d'Aspe est un maillon de la voie qui commence à Arles, puis passe à Saint-Gilles du Gard, Montpellier, Saint-Guilhem le Désert, Toulouse, Auch, Pau, Oloron, Sarrance, Borce et enfin le Somport. Cette voie est empruntée depuis l'Antiquité, aussi bien pour se rendre à Compostelle, que pour aller à Rome. Elle est surtout utilisée par les pèlerins venant de Provence, d'Italie, de la vallée du Rhône, et de l'Europe méridionale.

Le pèlerin doit parcourir 1 300 km d'Arles à Compostelle.



**Crédits photos**  
CCHB, Clément Herbaux  
**Illustrations**  
Carine Douhait

**Conception graphique**  
Agence Créativ'ID  
d'après DES SIGNES studio  
Muchir Desclouds 2018  
**Impression**  
Imprimerie Charont

**Les montagnes d'Aspe apparaissent enfin ! Fontan marche depuis 25 jours et aura bientôt fait 500 km. La traversée est longue depuis Arles pour rejoindre Saint-Jacques de Compostelle! Le temps est capricieux, les grosses chaleurs font place aux orages. Dès l'aube, il faut reprendre le chemin parfois sous la brume, alors que les maisons sont encore endormies. Les jambes et les pieds sont douloureux, la gorge est sèche, la gourde est vide.**



## 1\* SE RENDRE A « A »



Assoiffé, Fontan s'est arrêté devant cet édifice.  
**Note l'inscription que tu trouveras autour de la couronne.**

Dans sa quête, il a sali ses habits. Heureusement il a trouvé de petits bassins qui vont lui permettre de se nettoyer.

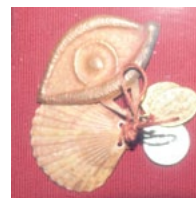


**Connais-tu le nom de ce petit bâti ?**

Il a ensuite lavé ses chaussettes dans un bassin spécialement aménagé pour que les animaux puissent s'abreuver.

**Connais-tu son nom ?**

## 2\* SE RENDRE A « B »



Au-dessus de la porte d'une maison, il lit l'inscription «le soleil se lève pour tout le monde». « Ils sont bien accueillants ici ! » se dit-il.

**Retrouve cette inscription dans le village.**

Rafraîchi et désaltéré, Fontan décide d'explorer le village, à la recherche de l'amulette\* qui le protégera sur le chemin !

*\* amulette : porte-bonheur*

## 3\* SE RENDRE A « C »

Regarde bien ! Au 17<sup>e</sup> siècle, des motifs ont été dessinés sur le sol avec les petits galets du gave.

**Retrouve-les. Quels sont-ils ?**

## 4\* SE RENDRE A « D »



Son crédencial\* et son guide du pèlerin en poche, il entre dans un endroit qu'il n'a jamais vu mais où il sait qu'il sera bien accueilli.

*\* crédencial : équivalent d'un passeport que le pèlerin fait remplir le long de chemin*

**Sonne et attends que l'on t'ouvre la porte !**

Des arcades encadrent un petit jardin. Dans des parties en brique, il découvre de drôles de fleurs sculptées.

**Connais-tu leur nom ?**

## 5- SE RENDRE A « E »



En sortant, Fontan aperçoit l'église, avec son clocher majestueux et son grand porche. Il entre et découvre un lieu plein de couleurs et de motifs qui lui font penser qu'il n'a pas mangé grand-chose depuis ce matin. Observe bien, retrouve les représentations qui pourront le nourrir.

**Tu entres dans une église, ne fais pas de bruit !**

**Note sur le plan de l'église ci-contre l'emplacement des représentations.**



1 Pomme



2 Blé



3 Truite



4 Haricot



5 Oies



6 Coquille St-Jacques



7 Oiseau



8 Taureau



9 Boeuf



10 Aigle



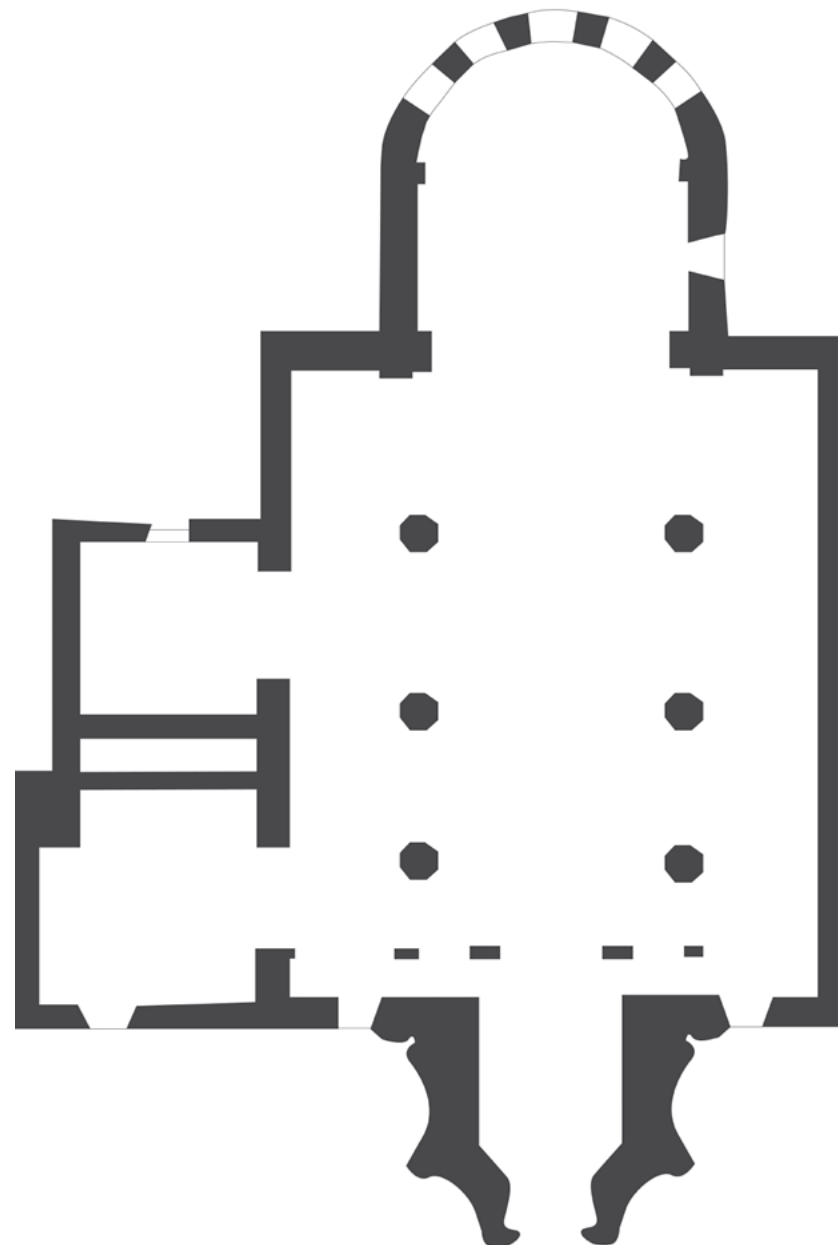
11 Raisin



12 Saumon



13 Agneau



## 6- SE RENDRE A « F »



En parcourant le village, Fontan découvre cette grande porte charretière et se demande à quoi elle pouvait bien servir !

**Le sais-tu ?**  
**Quels sont les motifs qui la décorent ?**

## 7- SE RENDRE A « G »



Au détour d'une ruelle, Fontan voit cette galerie soutenue par des grandes jambes.

**Sais-tu à quoi pouvait-elle servir ?**  
**Barre la mauvaise réponse :**

- Faire sécher le linge ?
- A surveiller le voisin ?
- Conserver les oignons et pommes de terre ?

Fontan remarque aussi un petit four à pain abrité par la galerie. Une bonne odeur s'en dégage. Il imagine bien le pain croustillant qui peut en sortir !!!

## 8- SE RENDRE A « H »



Dans le mur de cette maison, Fontan se demande à quoi ce petit trou peut servir...

**Barre les mauvaises réponses :**

- A aérer la maison ?
- A laisser entrer et sortir les souris ?
- A évacuer les eaux usagées ?

## 9- SE RENDRE A « I »



Dévalant le carrerot\*, Fontan tombe sur une maison avec une belle pierre sculptée au dessus de sa porte, une clé de voûte. La date gravée donne l'âge de la maison.

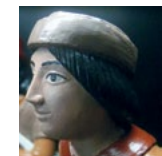
\* carrerot : ruelle

**Quel est-il ?**

## 10- SE RENDRE A « J »

Fontan est bien fatigué de sa journée, il va donc chercher un endroit pour se reposer, et là, il rencontre des pèlerins qui recherchent aussi l'amulette.

**Repère-les dans l'écomusée et cherche l'amulette?**  
**Note les numéros des stations.**





# PLAN DU BOURG DE SARRANCE



LEGENDE :	
A :	.....
B :	.....
C :	.....
D :	.....
E :	.....
F :	.....
G :	.....
H :	.....
I :	.....
J :	.....

ECHELLE 1/2000

# MAMAN, JE VEUX ALLER SUR MON CHEMIN, LE CHEMIN DE SANTIAGO DE COMPOSTELA. JE TE PROMETS QUE MÊME SI J'AI MAL AUX PIEDS, J'IRAI JUSQU'AU BOUT !

Céline Anaya Gautier, «Dis maman, c'est encore loin Compostelle», 2015

Laissez-vous conter le Pays des Pyrénées béarnaises, Pays d'art et d'histoire...

...en compagnie d'un guide-conférencier ou d'un médiateur du patrimoine agréés par le ministère de la Culture et de la communication. Le guide vous accueille, il connaît toutes les facettes des Pyrénées béarnaises et vous donne les clés de lecture pour comprendre l'échelle d'une ville ou d'un paysage, le développement du pays au fil des siècles. N'hésitez pas à lui poser des questions.

## A proximité :

Orthez-Béarn des Gaves, Pau, Bayonne, Saint-Jean-de-Luz-Ciboure, Bordeaux, Grand Villeneuvois, La Réole, Périgueux, Sarlat bénéficient de l'appellation Villes et Pays d'art et d'histoire.

## Et aussi dans la région Nouvelle Aquitaine :

Angoulême, Cognac, Poitiers, Rochefort, Royan, Saintes, Thouars, Confolentais, île de Ré, Montmorillonnais, Parthenay-Gâtine, Châtelleraudais, Limoges, hautes terres d Corrèze et Ventadour, Monts et Barrages, Vézère-Ardoise.

## Le service du

**Patrimoine** coordonne les initiatives du Pays d'art et d'histoire en collaboration avec la DRAC Nouvelle Aquitaine

## Pour tout renseignement :

Service Patrimoine Pays d'art et d'histoire des Pyrénées béarnaises  
Tél 05 59 10 35 70  
villadupah@hautbearn.fr

**Retrouvez nos actualités sur**  
pah.pyreneesbearnaises.fr

**Venez découvrir la Villa du Pays d'art et d'histoire** – Centre d'Interprétation de l'Architecture et du Patrimoine - Rue d'Etigny 64400 OLORON STE-MARIE

