



La punaise de lits

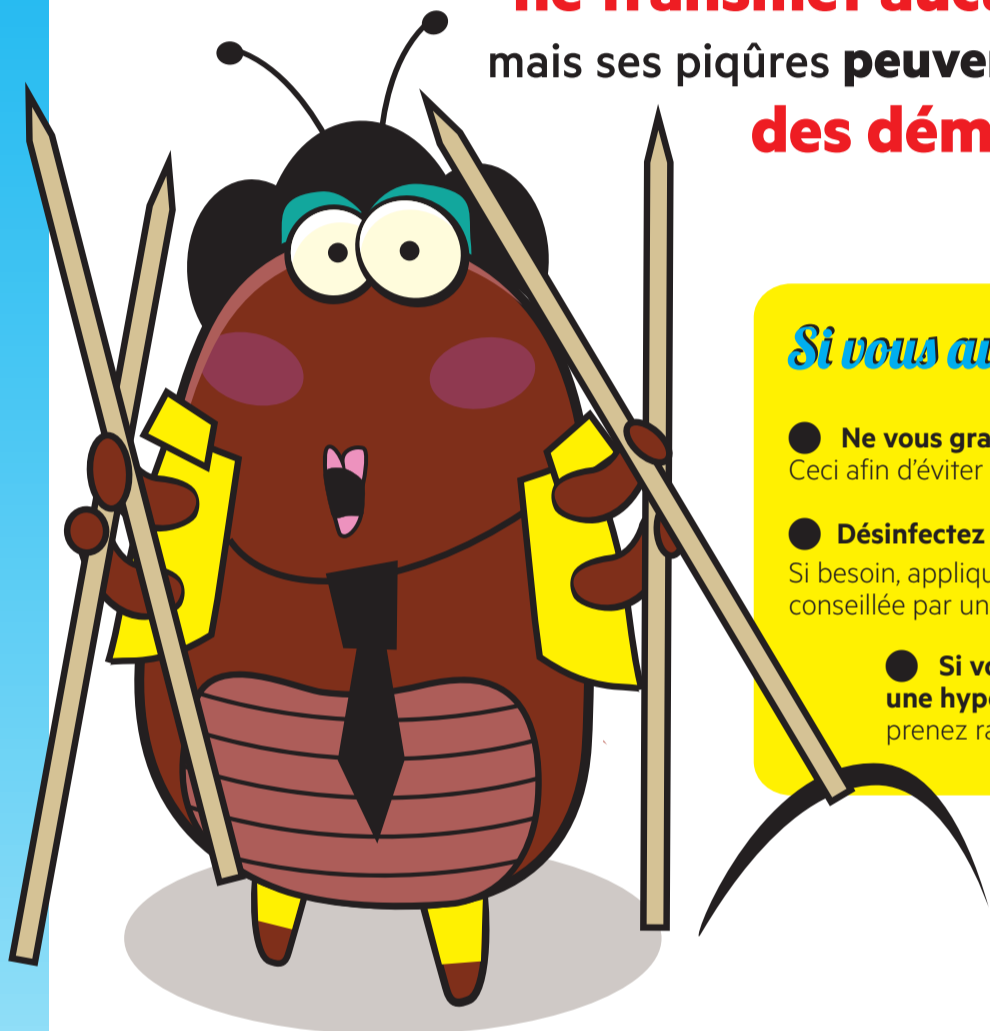
Oh punaise...

lili

est de retour !

lili, ce minuscule insecte

ne transmet aucune maladie
mais ses piqûres **peuvent occasionner**
des démangeaisons.



Si vous avez été piqué :

- **Ne vous grattez pas !**
Ceci afin d'éviter tout risque de surinfection.
- **Désinfectez la piqûre.**
Si besoin, appliquez une crème conseillée par un pharmacien.
- **Si vous développez une hypersensibilité aux piqûres,**
prenez rapidement un avis médical.

À faire / ne pas faire
Pendant votre séjour

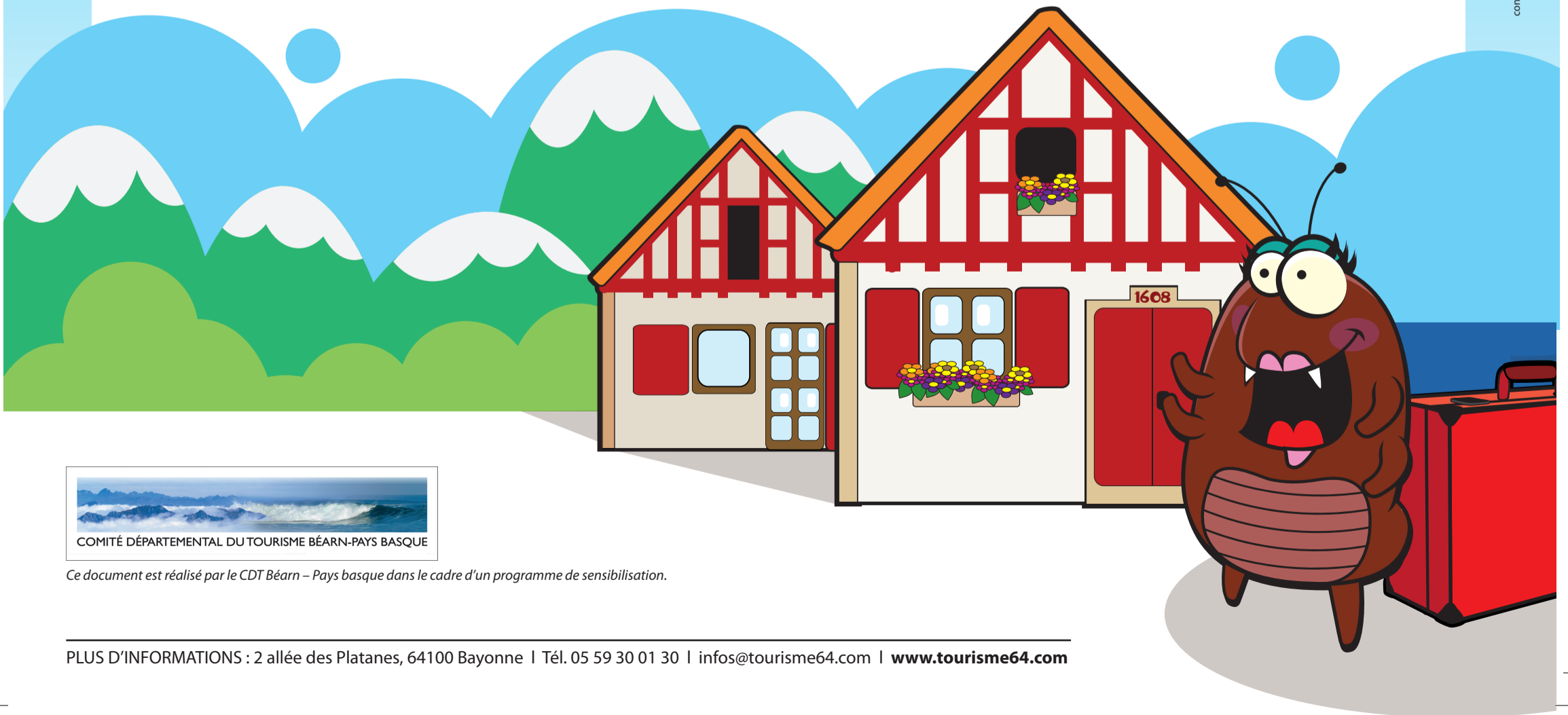
- **N'utilisez JAMAIS d'insecticide chimique**
(inefficace, création de résistances, risque d'intoxication et d'allergies).
- **Séparez votre linge**
(déjà porté / propre) dans des sacs plastique différents.
- **Éloignez vos affaires du lit**
(posez-les si possible sur une surface carrelée style douche, baignoire...).

En cas de piqûres
ou de suspicions

- Prévenez votre hébergeur.
- De retour chez vous, déballez vos affaires sur une surface carrelée et mettez-les immédiatement (sacs compris) à laver.
- **Lavez-les à 60°C et/ou séchez-les**
(sèche-linge à forte chaleur).

La punaise de lits est de retour...

Tous les pays et tous les hébergements sont concernés (pas plus ici qu'ailleurs) :
agissons ensemble pour nous protéger efficacement !



Ce document est réalisé par le CDT Béarn - Pays basque dans le cadre d'un programme de sensibilisation.

PLUS D'INFORMATIONS : 2 allée des Platanes, 64100 Bayonne | Tél. 05 59 30 01 30 | infos@tourisme64.com | www.tourisme64.com

conception : @ya.com