

## >> DIAGNOSTIC & PHASES DE TRAITEMENTS DES PUNAISES DE LITS

### LE DIAGNOSTIC

#### L'infestation, un point sur la répartition géographique :

Contamination explosive depuis 15 ANS : Etats Unis, Canada, Australie, Angleterre  
France: en forte augmentation

#### Pourquoi ?

- **AUGMENTATIONS DES TRANSPORTS** (LOCAUX-NATIONAUX-INTERNATIONAUX)
- **RESISTANCE AUX INSECTICIDES**

#### Rappel sur l'insecte et ses habitudes

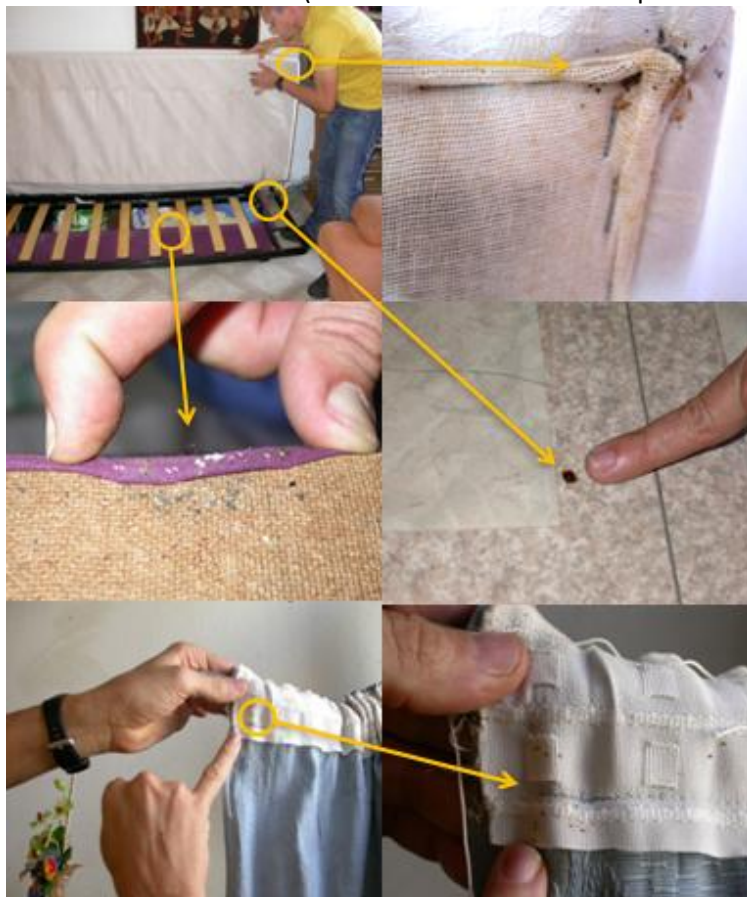
Un corps plat permet de se glisser dans des endroits:

- inaccessibles
- sombres
- calmes
- à quelques mètres ou centimètres de l'hôte

(Les déjections, les œufs sont déposés dans et autour de ces sites)

#### Savoir repérer les « traces » = témoins d'une infestation

Exemples de traces de présence de Punaises de Lits (attention d'autres insectes peuvent aussi laisser des traces) :

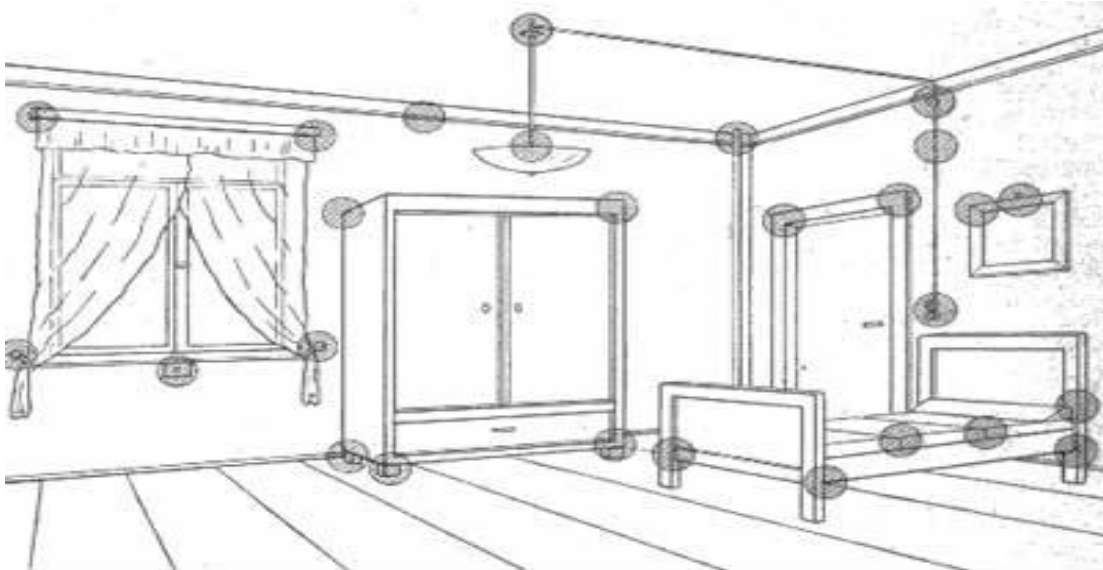


Savoir repérer sa présence par ses déjections: Petites séries de 5 à 15 taches noires d'un millimètre dans un recoin



Conseil : Se munir d'une loupe et d'une lampe de poche pour l'inspection

### Où chercher ?



- Tête de lit
- Plinthe
- Dessous du mur
- Radiateur
- Canapé: scratch, pression, nœuds...
- Tissu du site: linge, oreillers...
- Tissu des clients: vêtements, sacs...

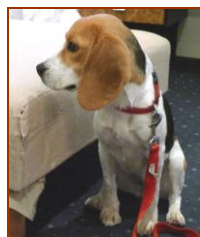
### Avec l'aide d'un professionnel ?

- Avec un désinsectiseur averti
- Pourquoi pas avec un chien :

Le chien est un très bon outil pour organiser une lutte et une prévention (la punaise de lits a une odeur spécifique)

Sensibilité : Chien 95%, Homme 35 à 45%

Le chien, permet de différencier les zones infestées des zones non infestées. La désinsectisation est ainsi mieux ciblée, plus efficace, plus écologique, moins coûteuse.



Pour faire appel à un chien dressé pour détecter les punaises, recherchez sur google : « chien détecteur de punaise de lit »

Le Diagnostic est fait, l'infestation est avérée :

## PHASES DE TRAITEMENTS DES PUNAISES DE LITS

### ➤ La lutte mécanique

#### ○ PREPARER LE TERRAIN



#### ○ FAIRE LE MENAGE

- ASPIRER
- BROSSER
- LAVER

POUR TOUT CE QUI EST INFESTE, VOICI LES DIFFERENTES POSSIBILITES :



- **SUPPRIMER** (destruction, étiquetage du matelas avant de le jeter à la décharge : il ne doit pas être récupéré)
- **CHAUFFER** Dépasser + 55°C , les différents moyens :

- Machine à laver + sèche linge (avec sac biodégradable +/- 7€ les 10)
- Appareil vapeur sèche



- Appareil vapeur humide
- Traitement par penderie chauffante



- Sauna
  - Chauffer tout le site (uniquement fait par des professionnels, gestion très complexe)
- **CONGELER LONGTEMPS** 3 jours à -18°C : Efficace pour le linge délicat  
 **PAS DE CONGELATION FLASH : inefficace !**
  - **TERRE DE DIATOMÉE** : à base de silice qui blesse l'insecte
    - La positionner aux têtes de lit (si vous condamnez la chambre longuement, prises électriques, plinthes)
    -  zones inaccessibles aux humains et/ou animaux : ne doit pas être respirée

## ➤ La lutte Chimique



A n'envisager qu'après les phases suivantes :

- i. IDENTIFICATION + DIAGNOSTIC
- ii. LUTTE MECANIQUE

### ✓ Préparer le terrain



### ✓ **Faite par le propriétaire**

- Uniquement si l'infestation est faible
- Jamais d'**Aérosol à usage unique** : Coûteux, inefficace, toxique !
- Quel objectif ? Tuer !
  - les larves provenant des œufs éclos
  - les punaises cachées ou non détectées : la punaise meurt en marchant sur l'insecticide
- Quoi choisir ?
  - Obligations d'utiliser des produits NON professionnels !
  - Insecticides grands publics
  - Ou insecticides biologiques



**La majorité des insecticides BIO ou pas BIO tue tous les insectes** : Abeilles, papillons, coccinelles....  
Les Pyrethrinoïdes (insecticide grand public) tuent aussi d'autres animaux à sang froid (poissons, têtards...)

**N'utilisez jamais de produits professionnels ! Vous n'avez pas le droit ! C'est dangereux pour votre santé !**

- Conseils d'utilisations :
  - 2 passages par semaine durant 3 semaines...rémanence faible
  - Uniquement sur des secteurs de cachettes de la punaise
  - JAMAIS sur des surfaces planes ou grandes (mur, sol, ....)
  - Ne jamais nettoyer après le passage de l'insecticide sinon annulation de la rémanence

**SI ECHEC .... NE PAS RENOUVELER ET FAIRE APPEL A UNE ENTREPRISE 3 D**

### ✓ **Faite par une entreprise 3D** = Dératisation, Désinfection, Désinsectisation

- **Ses qualifications:**
  - **DAPA** (Certificat de distributeurs et applicateurs de produits antiparasitaires)
  - ou **CERTIPHYTO**

➤ **Intérêts :**

Le professionnel connaît généralement bien la lutte contre les punaises de lits, Il a accès à des produits plus concentrés, plus rémanent et moins résistant.

➤ **Conseils :**

- 2 à 3 passages à quinze jours d'intervalle
- Ne jamais nettoyer après le passage du professionnel sinon annulation de l'efficacité

➤ **Notes :**

- LES PRODUITS « BIO » sont souvent libres d'utilisation....Pas de « cadre administratif » N'importe qui peut devenir désinsectiseurs avec produits « BIO »
- Désinsectiseur est un métier de spécialiste !

➤ **Evaluer le Traitement**

Après une lutte il est aussitôt impossible d'affirmer que l'infestation de punaises de lits est éradiquée.

Il existe des tests, donc l'efficacité est + / - démontrée, quelques exemples :



**Cachette simple : +/- 25€ les 12**



**Cachette avec chaleur électrique :  
+/- 70€ et la recharge +/- 5 €**



BB ALERT® Active



BB ALERT® Passive

**Cachette avec chaleur chimique : +/- 7 €**

La seule certitude : absence de piqûre après 1 mois ou plus

**Il s'agit d'un travail spécifique mené par le CDT et Pascal Delaunay entomologiste médical au CHU de Nice dans le cadre d'un programme de formations de sensibilisation, destinées aux professionnels du 64.**

**Votre contact dans le 64 : CDT Béarn – Pays basque : Isabelle Breil — 05 59 30 91 18 — [i.breil@tourisme64.com](mailto:i.breil@tourisme64.com)**