

# CHEMINS DE COMPOSTELLE EN FRANCE

## Note de conjoncture 2022 - 2023

Cette note de conjoncture pour les années 2022 et 2023 est établie grâce aux données communiquées par les organismes de gestion de destination, les associations jacquaires françaises et les relevés des éco-compteurs.



Organisation  
des Nations Unies  
pour l'éducation,  
la science et la culture



Chemins de Saint-Jacques-  
de-Compostelle en France  
inscrits sur la Liste du  
patrimoine mondial en 1998



Agence française  
des chemins  
de Compostelle



# SOMMAIRE

## Les données des étapes finales

- Saint-Jacques-de-Compostelle
- Saint-Jean-Pied-de-Port

## Les outils du pèlerin

- Les ventes de credenciales
- Les topo-guides des chemins de Saint-Jacques de Compostelle

## Communication et qualification de l'offre

- La communication
- Les hébergeurs engagés dans la démarche Accueil Chemins de Compostelle en France

## La fréquentation sur les itinéraires de France

## La fréquentation mesurée par les éco-compteurs

## Les données de fréquentation par voie

- La Voie d'Arles GR®653
- La Voie de Vézelay GR®654
- La Voie de Tours GR®655
- Le Chemin du Piémont Pyrénéen GR®78
- La Voie du Puy GR®65



*Cette note de conjoncture s'intéresse à toutes les personnes marchant sur les chemins de Compostelle en France et en Espagne, quelles que soient leurs motivations. On les nomme ici «marcheur, pèlerin, itinérant, cheminant...». On peut également parler de « touristes » selon la définition du tourisme par l'Organisation Mondiale du Tourisme : « activités déployées par les personnes au cours de leurs voyages et de leurs séjours, de leurs lieux situés en dehors de leur environnement habituel pour une période consécutive qui ne dépasse pas une année, à des fins de loisirs, pour affaires et autres motifs ». Dans cette note de conjoncture de 2022-2023, nous prenons l'année 2021 comme l'année de référence pour faire la comparaison des évolutions de la fréquentation sur les chemins.*



## Saint-Jacques-de-Compostelle (Espagne)

**445 397**  
en 2023

**438 307**  
en 2022

marcheurs ont été accueillis au bureau d'accueil des pèlerins à Saint-Jacques-de-Compostelle en Galice, soit + de 266 000 en plus par rapport à 2021.

### RECENSEMENT DES PERSONNES SE FAISANT CONNAÎTRE À L'OFICINA DE PEREGRINOS



Source : données statistiques du bureau d'accueil pèlerin de Saint-Jacques de Compostelle

### Profil des pèlerins



230 052 en 2023  
230 524 en 2022  
88 784 en 2021

+159%



203 116 en 2023  
207 777 en 2022  
90 129 en 2021

+126%

### Age des pèlerins

Catégories d'âge	2021	2022	2023	Evolution 2021-2023
Moins de 18 ans	12 318	42 282	36 427	+ 196%
Entre 18 et 45 ans	84 561	179 514	171 365	+ 103%
Entre 46 et 65 ans	67 691	172 016	177 276	+ 162%
Plus de 65 ans	14 343	44 489	48 100	+ 235%

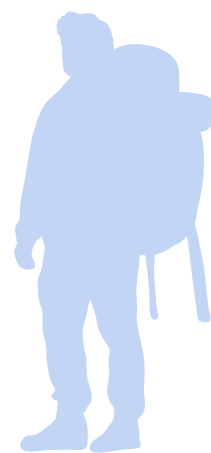
### Top 10 des nationalités à Saint-Jacques-de-Compostelle

#### 2021

#### 2022

#### 2023

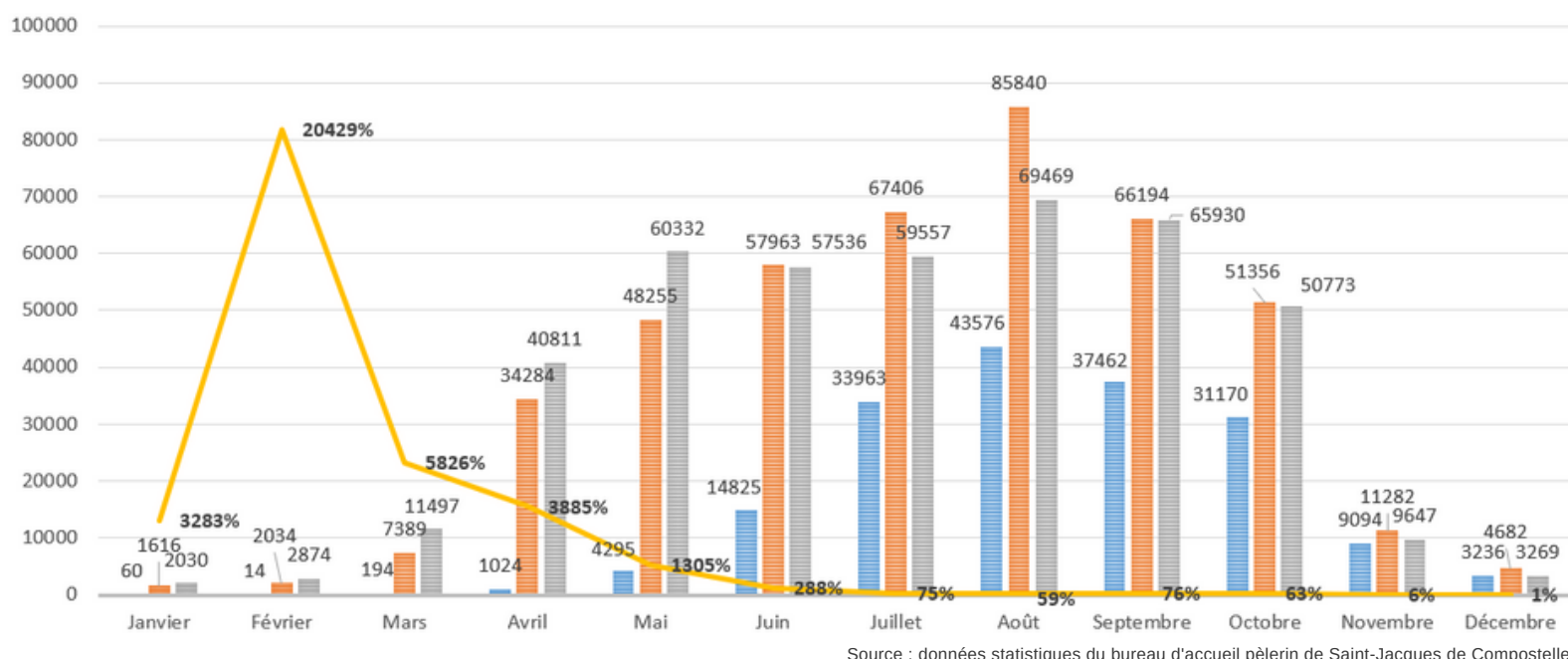
1	Espagnole : 239 417	Espagnole : 239 417	Espagnole : 196 891
2	Portugaise : 9 410	Italienne : 27 080	Américaine : 32 032
3	Italienne : 7 817	Américaine : 26 014	Italienne : 28 605
4	Allemande : 6 575	Allemande : 23 215	Allemande : 24 327
5	Américaine : 5 668	Portugaise : 20 166	Portugaise : 20 619
6	<b>Française : 4 478</b> → +132%	<b>Française 10 368</b> → +2%	<b>Française : 10 598</b>
7	Polonaise : 1 841	Anglaise : 8 241	Anglaise : 10 506
8	Hollandaise : 1 808	Irlandaise : 6 671	Mexicaine : 8 261
9	Mexicaine : 1 526	Mexicaine : 5 835	Coréenne : 7 534
10	Anglaise : 1 450	Brésilienne : 5 497	Irlandaise : 6 946



Les chiffres concernant les nationalités arrivant à Saint-Jacques-de-Compostelle montrent que ce sont principalement les Espagnols qui arrivent à destination. La part de Français reste assez faible même si elle évolue à la hausse au fil des années.

## Evolution de la fréquentation par mois

### EVOLUTION DE LA FRÉQUENTATION PAR MOIS

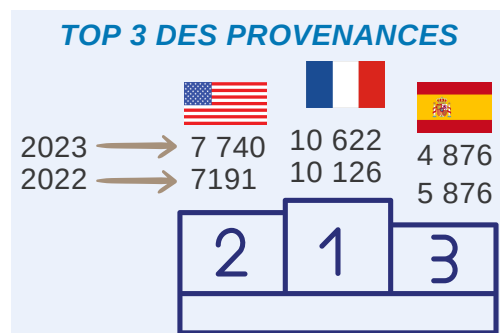


## Saint-Jean-Pied-de-Port

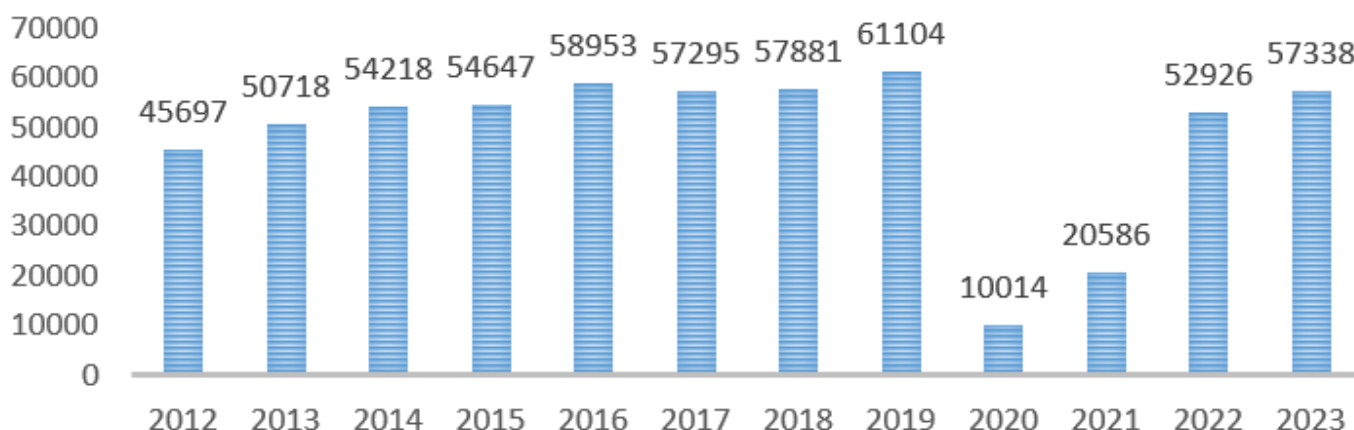
L'Association des Amis et Pèlerins de Saint-Jacques à Saint-Jean Pied-de-Port récolte des données de fréquentations chaque année.

### 57 338 pèlerins à l'accueil du bureau de Saint Jean-Pied-de-Port en 2023 ! (+ 179% par rapport à 2021)

Les fréquentations du mois de mai et du mois de septembre sont en hausse depuis 2021. On compte 10 890 passages en mai 2023 contre 664 passages en mai 2021. En septembre 2023, 10 132 pèlerins se sont présentés à l'accueil jacquaire, soit plus de 73% par rapport à 2021 (5 852).



### RECENSEMENT DES PÈLERINS À L'ACCUEIL JACQUAIRE



Les refuges de Saint-Jean-Pied-de-Port :



Le refuge de Saint-Palais : 1 264 nuitées

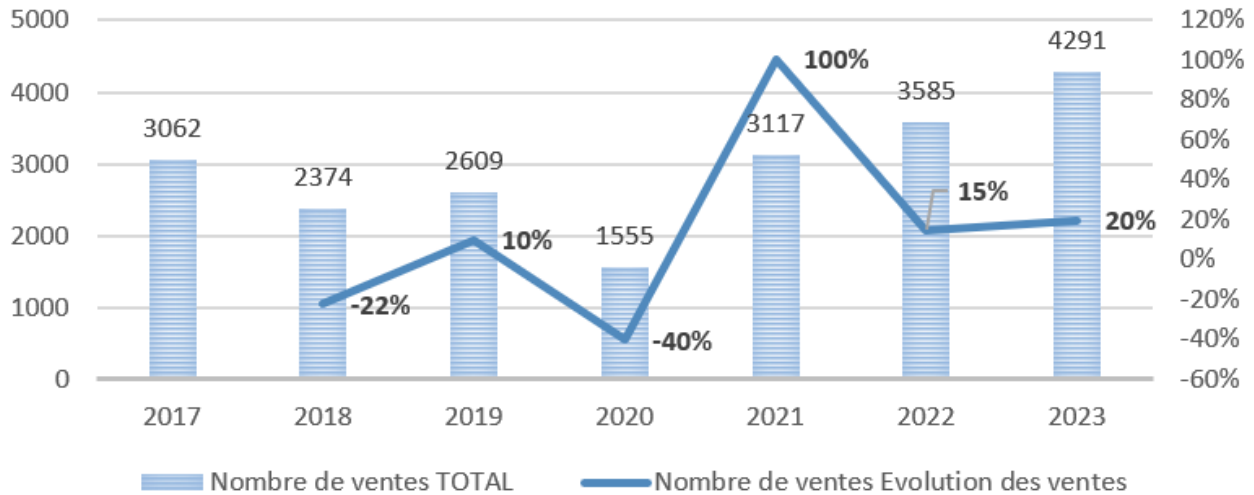
Le refuge de Mauléon-Licharre (chemin du Piémont) : 576 nuitées

Le refuge de Bayonne : 1 193 nuitées

## Les ventes de credencials

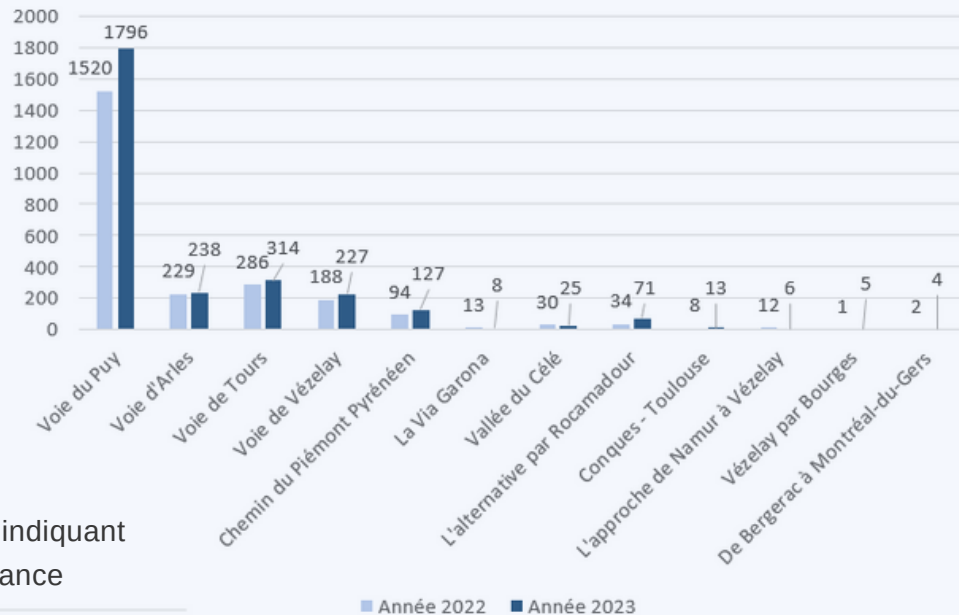
Chaque année l'Agence délivre le carnet du pèlerin : la Credencial. Le tableau ci-dessous montre l'évolution au fil des années des ventes à l'Agence.

### VENTES CREDENCIALS

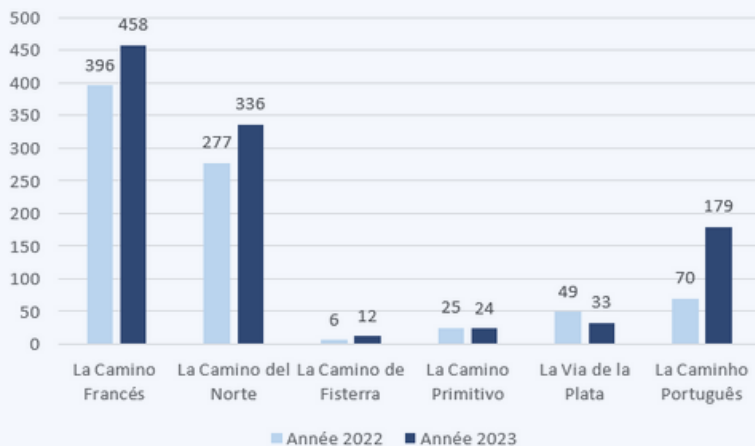


Lorsque l'Agence reçoit les demandes de credencial, le pèlerin indique l'itinéraire qu'il va emprunter lors de son périple. Le graphique montre le nombre de demandes pour chaque itinéraire, la Voie du Puy étant en tête de liste. Concernant les itinéraires hors France, le Camino Francés se positionne à la première place.

Nombre de demandes de credencial indiquant emprunter les itinéraires français



Nombre de demandes de credencial indiquant emprunter les itinéraires hors France

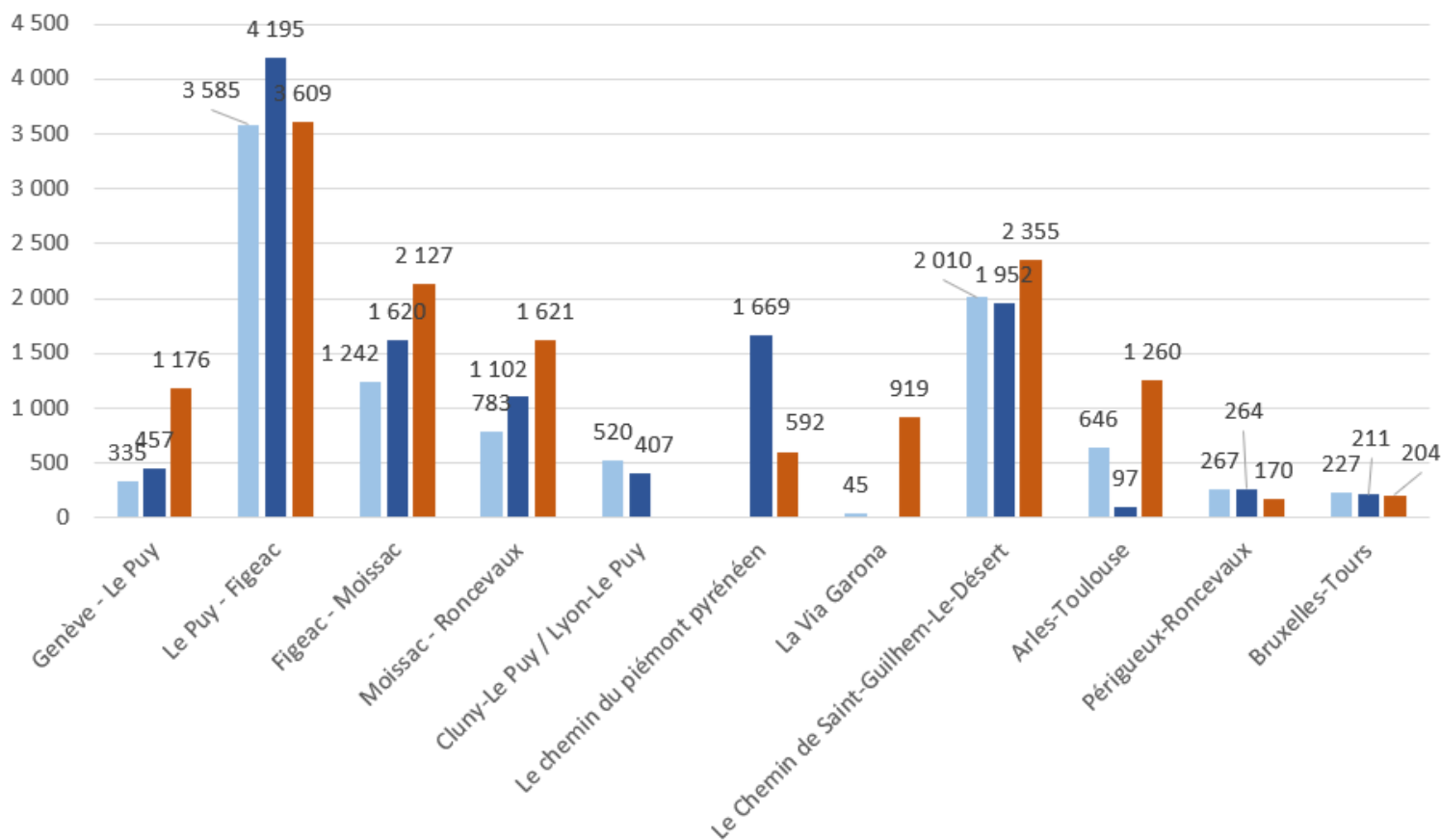




## Les topo-guides des chemins de Saint-Jacques-de-Compostelle en France

La Fédération Française de randonnée pédestre met en vente via le réseau Sofédis de France les topo-guides des chemins de Compostelle en France. Certains topo-guides font l'objet de réédition au fil des années.

### Ventes topo-guides



Source : données de ventes de la Fédération Française de randonnée pédestre

### Top 3 des ventes en 2023

- 1** Sentier vers Saint-Jacques-de-Compostelle via Le Puy > Le Puy - Figeac. Plus de 10 jours de randonnée. **3 609 ventes**
- 2** Le chemin de Saint-Guilhem-le-Désert. Lozère - Aveyron - Gard - Hérault. Plus de 15 jours de randonnée. **2 355 ventes**
- 3** Sentier vers Saint-Jacques-de-Compostelle via Le Puy > Figeac - Moissac > Rocamadour - La Romieu. Plus de 20 jours de randonnée. **2 127 ventes**



### Nouvelle application de la FFRP !

Cette nouvelle application, en complément de site MonGR, permet de retrouver les sentiers officiels et balisés des Fédérations de randonnées pédestre. On y retrouve les grands itinéraires des chemins de Compostelle.

## La communication de l'Agence



Dépassement des  
1 000 abonnés en 2023  
(770 en 2022)



4 600 abonnés en 2023  
3 400 abonnés en 2022  
2 590 abonnés en 2021



+ 78%



8 600 abonnés en 2023  
7 850 abonnés en 2022  
6 300 abonnés en 2021



+ 37%

Le site web grand public

491 315 visites en 2023  
431 354 visites en 2022  
394 429 visites en 2021



+ 25%

Le site dédié au patrimoine mondial des chemins de Compostelle a eu 16 833 visites en 2022 et 9116 visites en 2023, soit une baisse de 42% par rapport à 2021.

Les données de ce site vont être incorporées dans le futur site grand public de l'Agence.



## Le site de l'Agence française des chemins de Compostelle se refait une beauté !

L'Agence française des chemins de Compostelle a répondu à l'appel à manifestation "Destination Digitale" lancé par Atout France en 2023. Un diagnostic visant à dégager une stratégie de promotion digitale concertée a été menée par l'agence Pertinens. Ce diagnostic a permis de définir des objectifs concrets :



- Redéfinir le positionnement et le discours des chemins portés par l'AFCC
- Assurer une meilleure cohérence numérique des contenus diffusés
- Clarifier et renforcer l'identité de l'AFCC auprès de ses partenaires
- Mettre en place un dispositif permettant de continuer à animer la communauté
- Ecrire la stratégie de communication globale des partenaires et de l'AFCC

Un nouveau site internet sera lancé mi-2024, conçu par **mediacrossing** :  
et une campagne de communication verra le jour à l'automne.



Maquette futur site - mediacrossing

## Les hébergements engagés dans la démarche Accueil Chemins de Compostelle en France

103 hébergeurs labellisés en 2023 !



L'Agence déploie un label de qualité pour les hébergeurs engagés dans la démarche d'accueil de pèlerins le long des chemins de Compostelle. En 2023, 9 départements déploient cette charte sur leur territoire : l'Aude, l'Ariège, l'Aveyron, la Gironde, la Haute-Garonne, les Hautes-Pyrénées, l'Hérault, le Lot et le Tarn-et-Garonne.



# Fréquentation sur les itinéraires de France

## Fréquentation 2023 sur les chemins de Compostelle en France

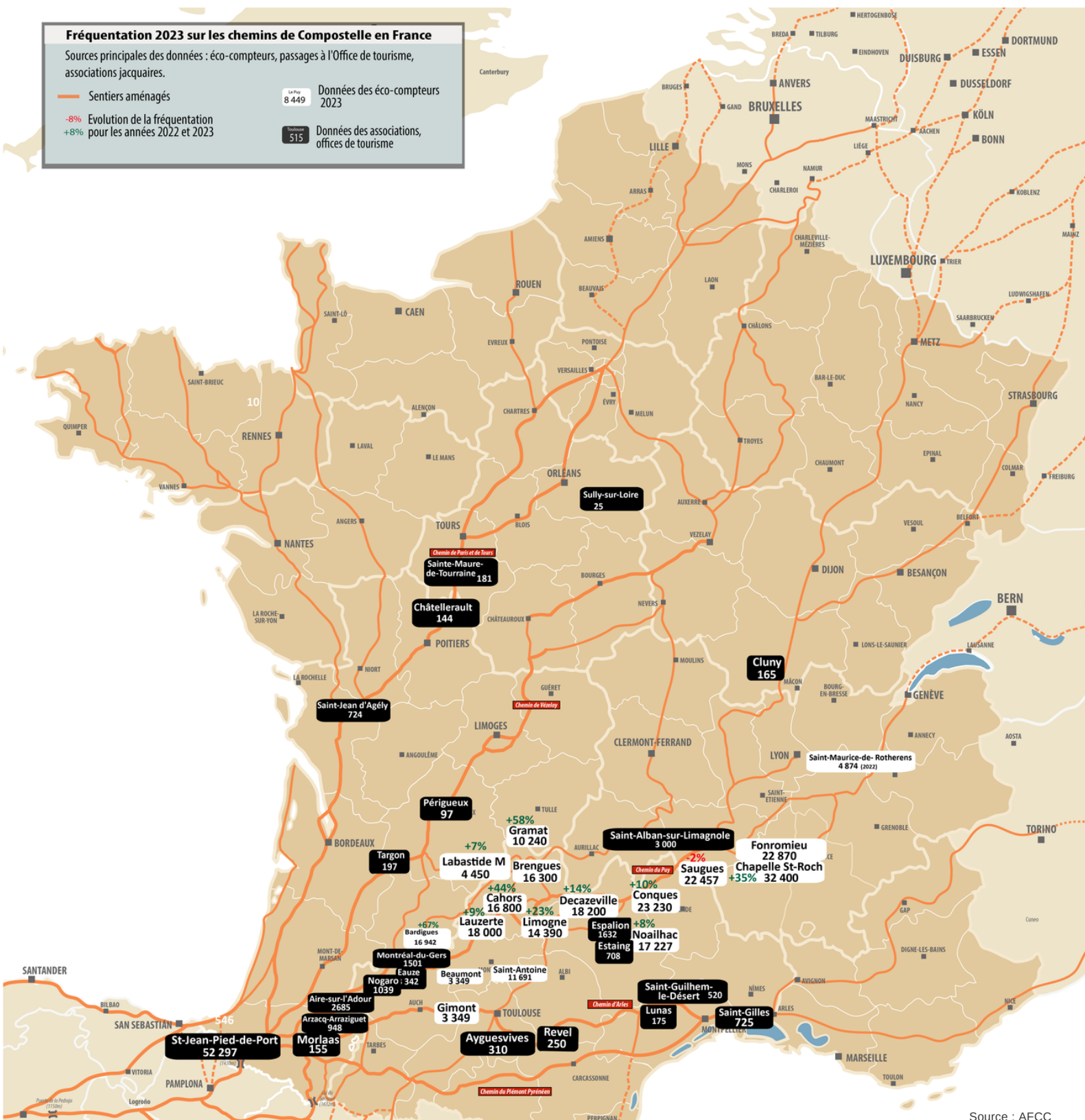
Sources principales des données : éco-compteurs, passages à l'Office de tourisme, associations jacquaires.

— Sentiers aménagés

-8% Evolution de la fréquentation pour les années 2022 et 2023

Le Puy 8 449 Données des éco-compteurs 2023

Toulouse 515 Données des associations, offices de tourisme

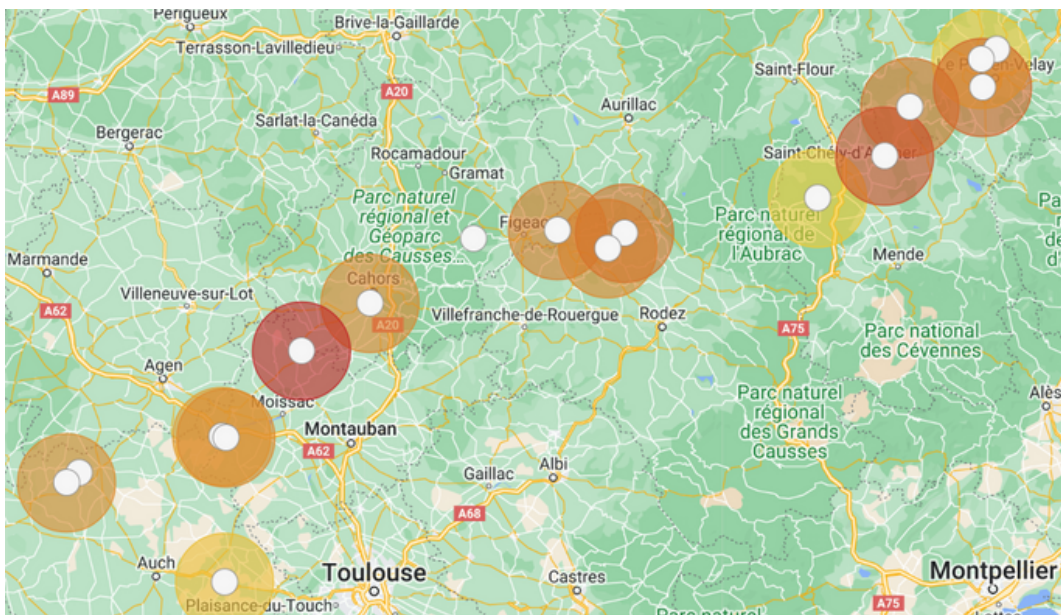


Source : AFCC

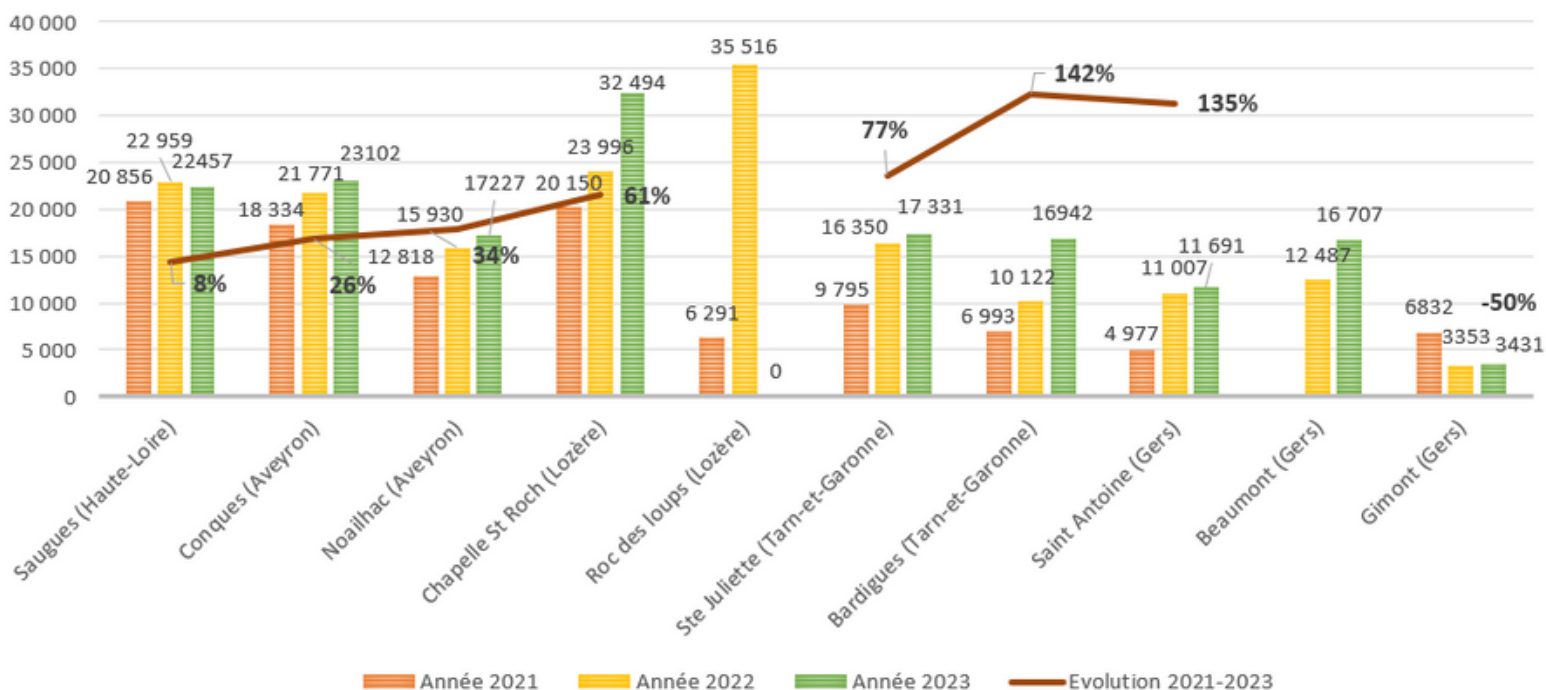


# La fréquentation mesurée par les éco-compteurs

Les éco-compteurs constituent un outil utile pour compter le nombre de randonneurs passant par certaines zones de l'itinéraire. 22 éco-compteurs ont partagé leurs données de comptage sur la plateforme Eco-Visio de l'Agence, le réseau des compteurs sur les chemins de Compostelle.



## L'évolution de la fréquentation des chemins observée par les éco-compteurs



## Les chemins de Saint-Jacques dans le Lot

Lot Tourisme réalise annuellement un bilan de la fréquentation des chemins de Grande randonnée du département. La Voie du Puy GR®65 traverse le Lot en passant par deux grandes étapes : Figeac et Cahors.

En 2023, plusieurs chiffres d'éco-compteurs confirment que le flux de pèlerins sur le GR®65 augmente :

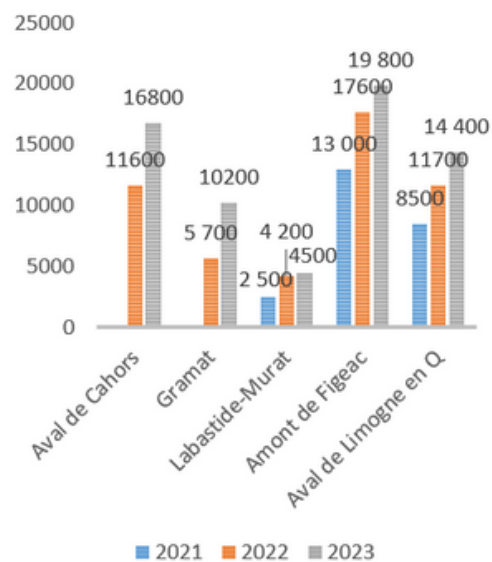
Conques : 23 230 passages, +10% par rapport à 2022

Decazeville : 18 200 passages, +14% par rapport à 2022

Lauzerte : 18 000 passages, +9% par rapport à 2022

Felzins : 19 785, +6% par rapport à 2022

## Nombre de passages éco-compteurs



# Les données de fréquentation par voie

Un questionnaire a été diffusé auprès des Offices de Tourisme traversés par les chemins de Compostelle. L'objectif était d'interroger la fréquentation auprès des acteurs les plus proches du terrain. 15 offices de tourisme nous ont fait part de quelques chiffres concernant le nombre de pèlerins accueillis et le nombre de crédenciales tamponnées principalement. De plus, de nombreuses associations jacquaires nous ont également fait part de leurs données.

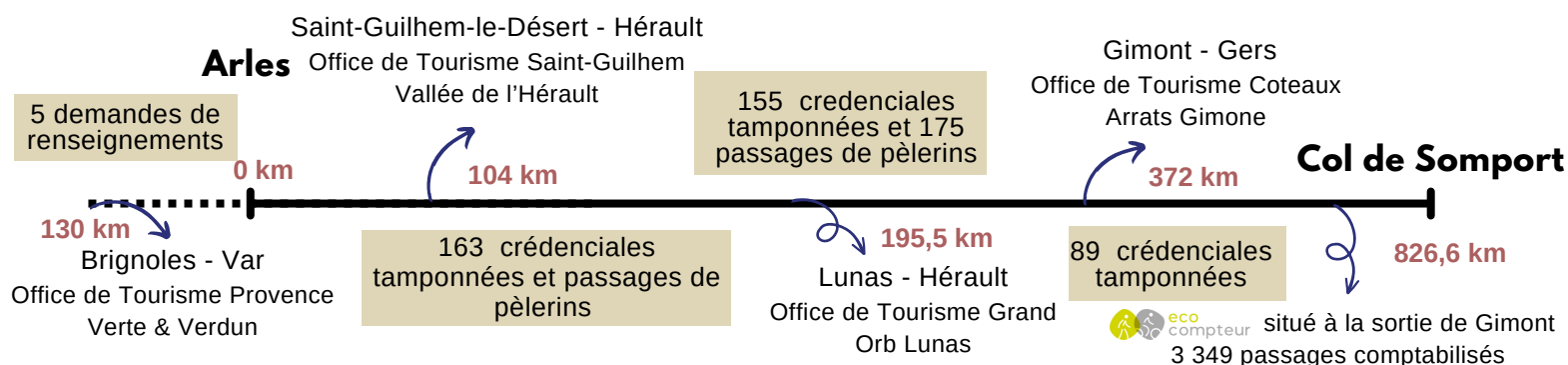
## La Voie d'Arles GR® 653



Selon l'association Les amis des chemins de Saint Jacques en Occitanie, la permanence de la basilique de Saint-Sernin a accueilli 727 pèlerins. Le gîte de Revel a accueilli 398 pèlerins et le gîte d'Ayguesvives a accueilli 435 pèlerins.



### Les données des offices de tourisme



## La Voie de Vézelay GR® 654



Les bénévoles de l'association des Amis et Pèlerins de Saint-Jacques de la Voie de Vézelay ont accueilli 1 181 visiteurs en 2022.



Sorgues et Ligeux en Périgord : 591 pèlerins  
Bouzais dans le Cher : 329 pèlerins  
Saint-Ferme en Gironde : 422 pèlerins

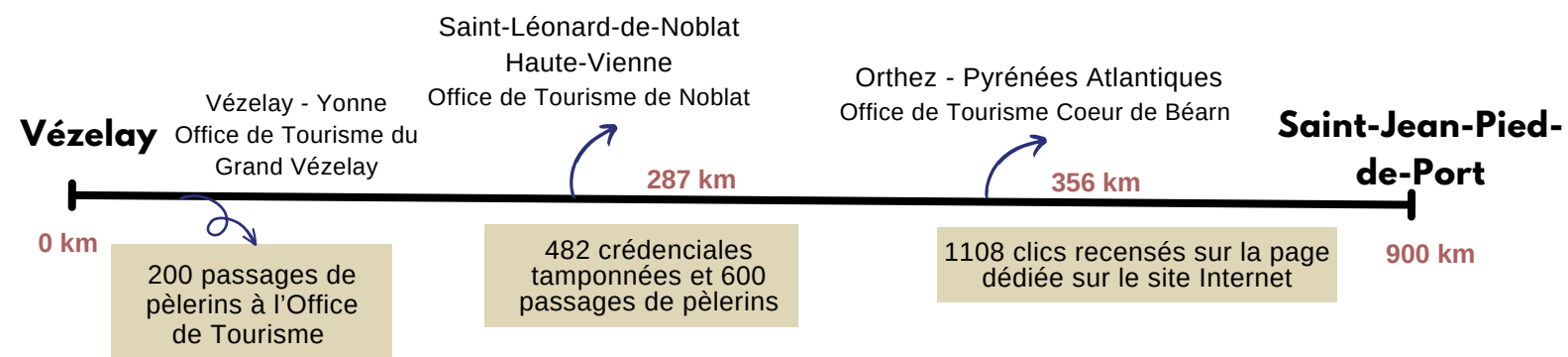
L'association des pèlerins de Saint-Jacques-de-Compostelle Paris Sens Vézelay nous a fait part de quelques données. On observe une **augmentation de 125% d'accueil de pèlerins** à l'accueil Jacquaire de Saint-Fargeau Ponthierry. Cela représente **250 pèlerins** sur le Paris Sens Vézelay. 75% des pèlerins ont indiqué aller dans la direction de Vézelay et 15% dans la direction du Puy-en-Velay et Arles.

Les retours sont très positifs avec 100% de satisfaction sur le balisage et leur guide (mis à jour en permanence) aussi bien que sur la qualité des accueils (250 sur 255 km).



Selon l'Association Amis et Pèlerins de Saint-Jacques-de-Compostelle Limousin/Périgord les deux refuges de La Coquille et de Périgueux ont accueilli en cumulé un total de **1 243 pèlerins en 2022**. Les pèlerins proviennent principalement de France (304), puis d'Hollande (105) et de Belgique (47).

### Les données des offices de tourisme



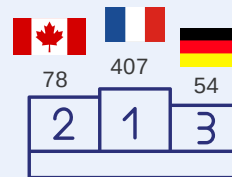
# Les données de fréquentation par voie

## La Voie de Tours GR®655

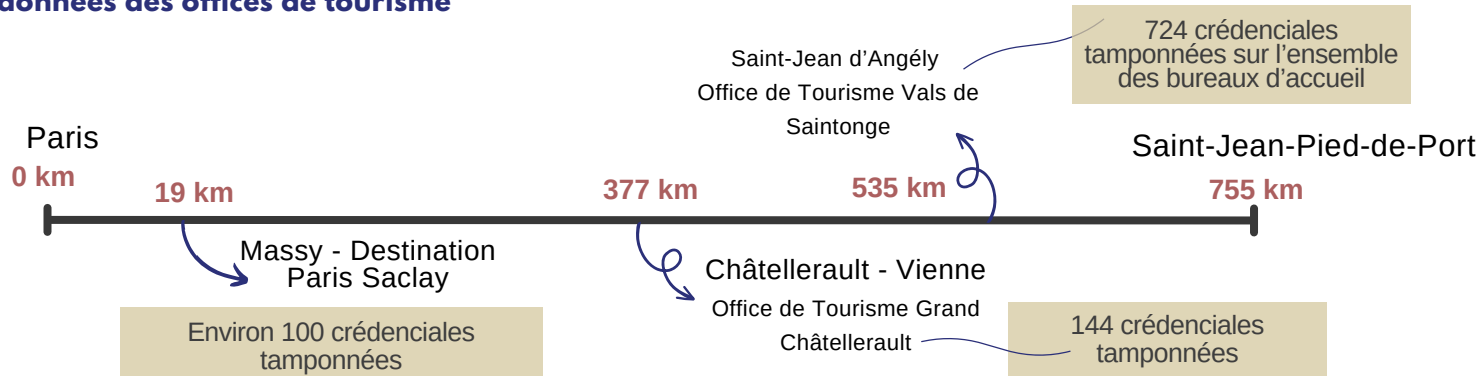


L'association Bordeaux Compostelle Hospitalité Saint-Jacques à accueilli 665 pèlerins au bureau d'accueil jacquaire. En parallèle, l'association a accueilli 815 pèlerins à l'hébergement jacquaire en 2023.

TOP 3 des provenances à l'Accueil Compostelle de Bordeaux



### Les données des offices de tourisme



## Chemin du Piémont Pyrénéen GR®78

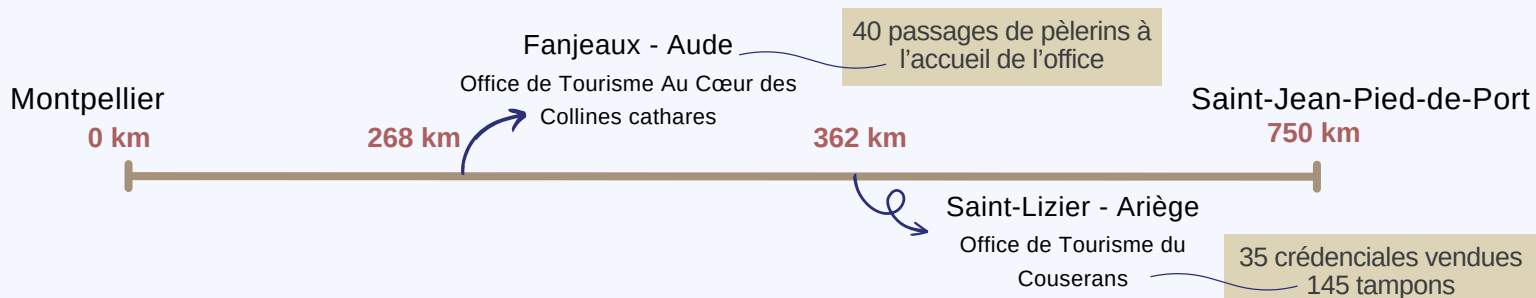
4ème GR® préféré au classement final du concours Mon GR® Préféré en 2022 !



L'association des Amis de Saint-Jacques des Hautes-Pyrénées nous à communiqué des données sur le Chemin du Piémont Pyrénéen (GR78). L'accueil jacquaire de Lourdes a délivré 501 credencials en 2022 et tamponné 851 crédenciales de pèlerins.



En Ariège, l'Association Le chemin de St-Jacques Piémont Ariège-Pyrénées indique avoir accueilli 249 pèlerins à la halte Saint-Jacques de Saint-Lizier et 400 au Mas-d'Azil.



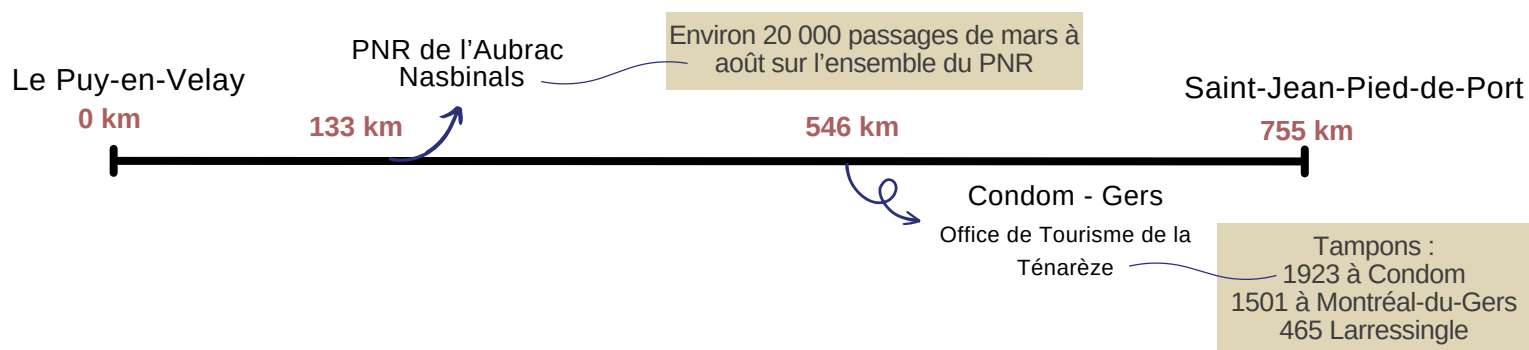


# La Voie du Puy GR®65



L'association l'Octroi de Cahors a accueilli 8 519 pèlerins en 2022 à l'accueil de Octroi, une petite bâtisse de quelques mètres carrés sur le pont Louis-Philippe. De plus, 1199 pèlerins étrangers ont été accueillis dont 259 allemands et 160 belges.

## Les données des offices de tourisme



## Sources

- Les statistiques du bureau d'accueil des pèlerins à Saint-Jacques de Compostelle : <https://oficinadelperegrino.com/estadisticas/>
- Les statistiques des Amis de Saint-Jacques à Saint-Jean Pied-de-Port : <http://www.aucoeurduchemin.org/statistiques-des-pelerins/>
- Les associations jacquaires
- Fédération française de la randonnée pédestre (FFRandonnée)
- Les données des éco-compteurs des réseaux partenaires
- Les données des Offices de tourisme
- Les données des Agence de développement touristique

Rédaction, mise en page : Agence française des chemins de Compostelle (AFCC)

©Crédits photographiques : @Tourisme Pays Basque/ JJGelbart

## Un observatoire des chemins en construction

Par la création d'un observatoire des chemins, l'Agence des chemins de Compostelle souhaite pour l'avenir :

- décroisonner, partager et harmoniser les données existantes, améliorer le recueil dans les lieux où aucun comptage n'est effectué
- offrir au réseau de partenaires la possibilité de consulter les données quantitatives et qualitatives à différentes échelles, sur les chemins et les composantes du patrimoine mondial
- publier régulièrement des notes de conjoncture
- produire des données pour l'aide à la décision des pouvoirs publics et professionnels

Vous avez des projets d'éco-compteurs, des observations ou des données à nous envoyer ?  
Contactez-nous !



Agence française  
des chemins  
de Compostelle

4 rue Clémence Isaure - 31000 Toulouse  
+33 (0)5 62 27 00 05  
[accueil@chemins-compostelle.com](mailto:accueil@chemins-compostelle.com)  
[www.chemins-compostelle.com](http://www.chemins-compostelle.com)



Agence des chemins de Compostelle



cheminscompostelle